



# Aspirado e biópsia medulares em portadores de COVID19

Erivaldo S Junior<sup>1</sup>, Rodrigo de S Barroso<sup>1</sup>, Rosana M C Penteadó<sup>1</sup>, João Carlos C Guerra<sup>1</sup>, Alanna Mara P S Bezerra<sup>1</sup>, Denise C Pasqualin<sup>1</sup>, Elvira D R P Velloso<sup>1</sup>

1. Laboratório de Patologia Clínica do Hospital Israelita Albert Einstein

## Introdução

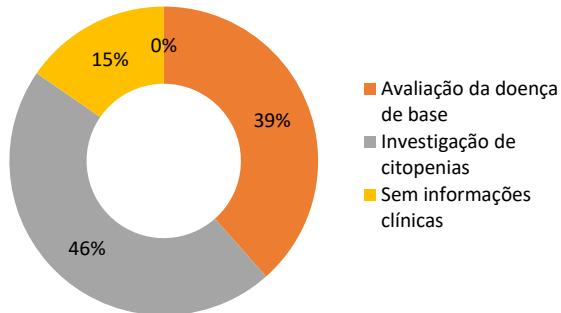
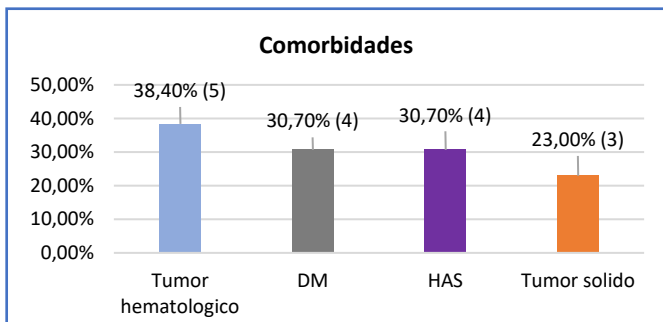
Poucos trabalhos exploram o comprometimento da hematopoese pelo SARS-COV2, com raros relato de hemofagocitose medular associada ou não a quadro clínico-laboratorial de síndrome linfohistiocítica hemofagocítica secundária (HLH).

## Casuística e Métodos:

Pacientes com diagnóstico de infecção por SAR-Cov19, no período de 31/03/2020 a 17/06/2020, que realizaram estudo medular foram incluídos. Foram analisados dados clínicos e laboratoriais além da morfologia medular.

## Resultados:

- Avaliação de 13 pacientes: 2 a 51 dias (mediana - 20 dias) pós PCR(+).
- Mediana de idade: 35 anos (21meses a 62 anos).
- Maioria homens (12).



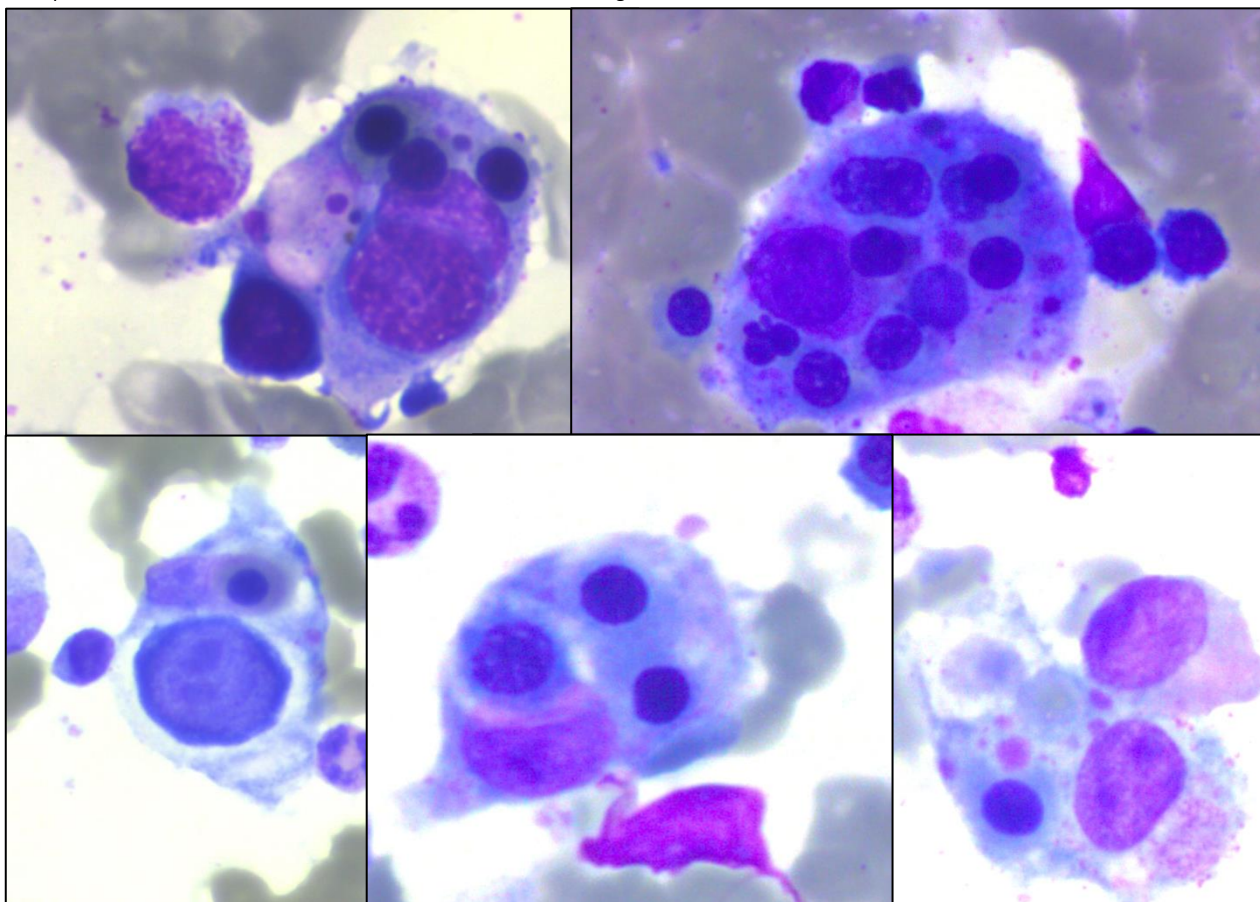
Grupo 1 (N = 5)

- Dados morfológicos compatíveis com doença de base.
- SEM figuras de hemofagocitose.

## Grupo 2 (N = 6)

- Investigação de alterações de sangue periférico.
- Idade média: 56 anos (43 a 62 anos).
- 4 UTI e 2 Enfermaria
  - 33% de mortalidade.
- Metade com D-dímero > 5000ng/ml e ferritina > 6000mg/dl
- Medula óssea hiperclular também em metade dos casos.
- HScore (sHLH) variou entre 105 a 185
  - APENAS 1 com alta probabilidade (>169).
- Presença de figuras de hemofagocitose em metade (3/6) dos casos (figuras abaixo)
- Biópsia de medula óssea em 3 casos, aumento da atividade macrofágica em 1 caso.

Grupo 2	Média
Hb	8,95
Leucócitos	10965
Neutrófilos	7665
Eosinófilos	0
Linfócitos	1361
Monócitos	600
Plaquetas	151000
D-dímero	4393



## Conclusões:

- A presença frequente de hemofagocitose em medula óssea foi mais bem detectada em aspirado medular na vigência de quadro crítico de COVID19
- Não houve correlação com critério de probabilidade pelo sHLH.